

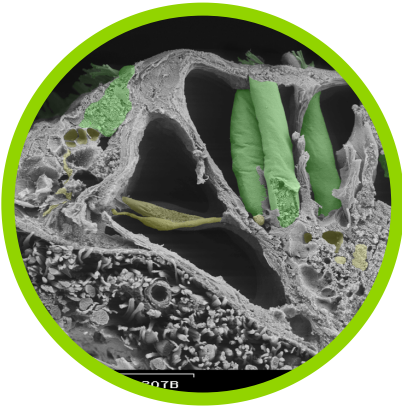
Triformance

لسمع طبيعي أكثر



نبذل قصارى جهدنا لجعل سمعك أكثر طبيعية. ولكن كيف نعمل ذلك؟ ها هو سرنا: Triformance عبارة عن مزيج من ثلاث تقنيات فريدة من نوعها، تعمل معاً لتمكنك من الوصول إلى أقصى إمكانات السمع لديك. تعرّف على التنوع الأكمل والأغنى من الأصوات، وأدرك الكلام والموسيقى بطبيعية أكبر، واحمي سمعك مع Triformance.

Structure Preservation



لقد صممنا لك أقطاباً كهربائية فائقة النعومة والمرنة لحماية الخلايا العصبية الدقيقة في أذنك الداخلية. توفر خاصية Structure Preservation أساساً متيناً مما يجعل إدراك الأصوات أكثر وضوحاً ودقةً. إن حماية قوقعة الأذن الخاصة بك يتيح لزرتك تحقيق أقصى فائدة ممكنة، سواءً في الوقت الحالي أو في المستقبل.

Complete Cochlear Coverage

لكي تتمكن من سماع أكثر مجموعة متنوعة وطبيعية من الأصوات، تحتاج إلى أقطاب كهربائية تكون طويلة بما يكفي لتغطي قوقعة الأذن بأكملها. نحن نوفر لك الأقطاب الكهربائية الأطول والأكثر مرونة على الإطلاق، مما يجعل أقطابنا الكهربائية الخيار الوحيد لـ Complete Cochlear Coverage.



FineHearing™

وهل يمكنك سماع الأصوات الجهورية؟

وحدها تكنولوجيا ترميز الصوت في FineHearing التي نوفرها تمنحك إدراكاً أغنى للصوت من خلال اشتغالها على النغمات الجهورية. مع تكنولوجيا FineHearing التي نوفرها لك، تتيح لك أجهزتنا إدراكاً أكبر وأكثر تلقائية للكلام والموسيقى، خاصة مع الأصوات ذات الطبقة المنخفضة.

